

Protokol z místního šetření o zjištění rozsahu povodňových škod způsobených povodní ze dne 15. září 2024

Číslo protokolu:

1-02-...135

REKONSTRUKCE

oprava / rekonstrukce / obnova

Správa vodního toku: POVODÍ LABE, státní podnik

Lokalita (k.ú., obec): HOŘEŠŮV V RCHABÍ

Vyhlášení 2. nebo 3. SPA (nehodící se škrtněte) dne: 15.9.2024

Vodní tok: Labe

ř. km od 1073850 do 1073850

v ř. km

Název: Podmínky při prohlídce (vodní stav, průtok, počasí apod.): ZVÝŠENÝ PRŮTOK, ZATÁŽENÍ

A. Druh a rozsah závadného stavu - poruchy						B.* Druh a rozsah nápravného opatření	C.** Naléhavost nápravného opatření
kód číselníku	poř. č.	popis	měrná jednotka	množství	odhad nákladů tis. Kč		
1	A1	nánosy, sedimenty v korytě, zdrži, nádrži,	m ³				
2	A2	břehová nátrž přirozeného koryta	m ³				
2	A3	výmol za opevněním břehu, dna,	m ³				
3	A4	břehové opevnění, včetně patky	m ²				
3	A5	břehové zdi	m ²	501	5140	B3	C2
3	A6	opevnění dna	m ²				
4	A7	ochranná hráz břehová, inundační,	m ³				
5	A8	stavební částí jezu, přehrad,	m ³				
6	A9	propust štěrková, rybi	ks				
6	A10	manipulační uzávěr	ks				
6	A11	technologická část jezu, přehrad	ks				
6	A12	technické zázemí jezu, přehrad	ks				
7	A13	výmoly u příčných a stabilizačních objektů v korytech vodních toků	m ³				
8	A14	součást vodního díla: pilíř břehový, středový	m ³				
8	A15	poškození tělesa stabilizačního ho práhu, stupně	m ³				
9	A16	dlažby do betonu na tělesech objektů	m ²				
10	A17	ostatní					
10	A17	ostatní					
10	A17	ostatní					
10	A17	ostatní					
10	A17	ostatní					

Pod kód 10 Ostatní spadají údaje, které nelze zahrnout do předchozích 9 konkrétních ukazatelů. Jmenovitě specifikované práce vložte do samostatných vložených řádků pod 10.

**** Naléhavost realizace nápravného opatření:**
C1. v roce 2024 - neodkladná
C2. v roce 2025
C3. ostatní

*** Druh nápravného opatření:**
B1. provizorní zabezpečení poruchy
B2. dočasné zajištění funkce
B3. definitivní odstranění poruchy
B4. odstranění provizorního zabezpečení při povodni
B5. posudek
B6. ostatní

Příčiny, okolnosti vzniku závadného stavu (popis):
Ke vzniku povodňové škody došlo v důsledku působení průtoku, který dosáhl Q 20

Závažné důsledky trvání závadného stavu (popis):
OHROŽENÍ STABILITY

Na základě místního šetření konaného dne 11.10.2024 v VRCHLABÍ komise konstatuje, že výše uvedená škoda je způsobená povodni z období 14. - 20. 9. 2024, a s navrženým druhem nápravného opatření v předpokládaném rozsahu souhlasí.

Povodňová škoda BUDE – NEBUDE odstraňována dle § 83 písm. m) vodního zákona.

Účastníci:		
orgán ochrany přírody:	LADA KOŽEJDOVA	Podpis:
správce toku:	FRIDRICH MILAN	Podpis:
vodoprávní úřad:	KAVLIČKOVÁ ANNA	Podpis:
další přítomní		
	Ing. Vladimír Vít	Podpis:
	Ing. Jiří Janoš	Podpis:
předseda komise	Ing. Jiří Dostál	Podpis:
stavební rozpočtář	Ing. Eva Morkesová	Podpis:

celkový odhad nákladů na realizaci opatření zaokrouhleno na celé tis. Kč

5140

Nehodící se škrtněte

Přílohy dle příkazu:

fotodokumentace
náčrtes, situace
potvrzení o SPA *
potvrzení o nánosech *
další *

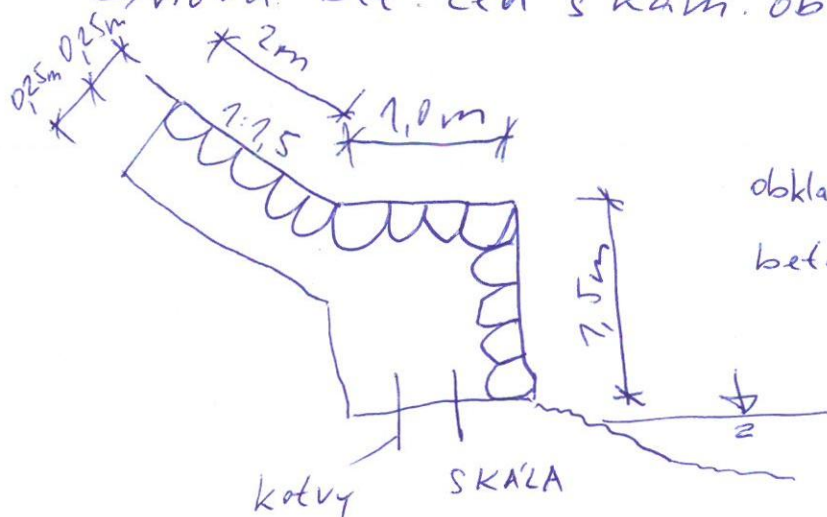
- Höřejší Vrchlabí u oblouk. Lávky

→ poškoz. PB opěvnění → rozebrat a obnovit (rekonstr.)

a) dl. 40 m, výška 1,5 m, š. 1,0 m

→ rozebrání 50% kámen na štět na sucho (rozpadnutý → odvézt na skládku 15 km)
Dolní Branná

→ nová bet. zed' s kam. obkladem tl. 0,25 m (nad svahem zahrady)



$$\text{obklad: } 40 \times (1,5 + 1,0 + 2,0) = 180 \text{ m}^2$$

$$\text{beton } 40 \times (0,75 \times 1,25 + 2,0 \times 0,25) = 57,5 \text{ m}^3$$

kotvy $\varnothing 3 \text{ cm}$, dl. 1,2 m

40 ks

b) níže po toku další rekonstrukce opěvnění (100 m nad lávkou)

v dl. 40 m a stejných parametrech

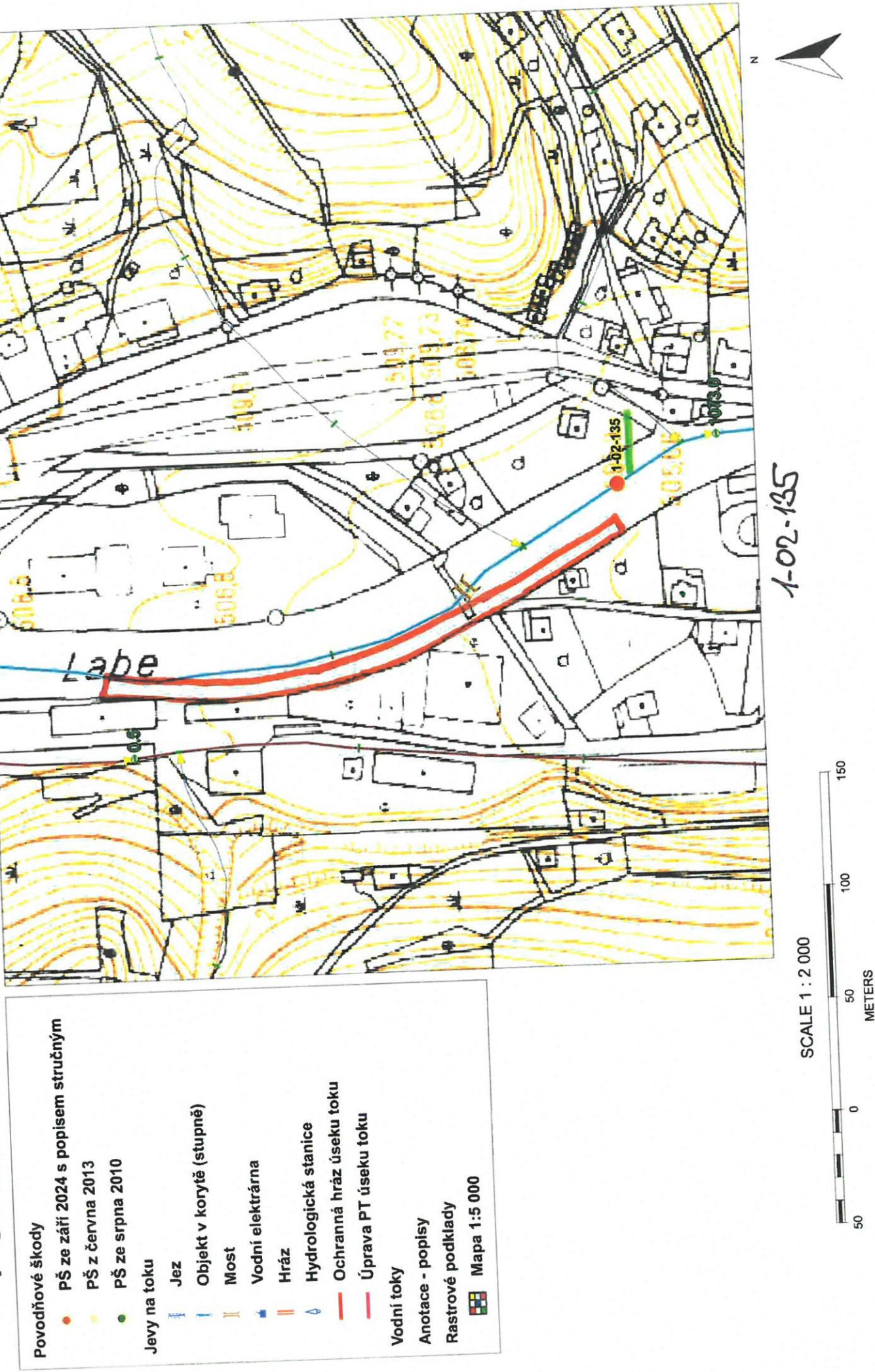
(napojení na bet. zed' s kam. obkladem)

c) za lávkou dle v délce 30 m

d) dále 20 m doklínovat stěnu v patě kamenem
 $20 \times 0,3 = 6,0 \text{ m}^2$ v tl. 0,4 m

$$180 + 180 + 135 + 6 = 501 \text{ m}^2$$

Povodí Labe, státní podnik - povodňové škody září 2024



2007-09-01

Číslo protokolu: 1-02-135

IDVT:10100002 - Labe řKM 1073,050 - 1073,300



Dostál

předseda komise: Ing. Jiří Dostál

Protokol z místního šetření o zjištění rozsahu povodňových škod způsobených povodní ze dne 15. září 2024

Číslo protokolu:

1-02-....136

Správce vodního toku: POVODÍ LABE, státní podnik

Lokalita (k.ú., obec): HORŠETSKÝ VRCHLAD

Vyhlášení 2. nebo 3. SPA (nehodící se škrtněte) dne: 15.9.2024

Vodní tok: Labe

REKONSTRUKCE
oprava / rekonstrukce / obnova

Vodní tok: Labe ř. km od 1074,750 do 1074,850
Název: v ř. km

Podmínky při prohlídce (vodní stav, průtok, počasí apod.): ZVÝŠENÝ PRŮTOK, ZATAŽENÍ

A. Druh a rozsah závadného stavu - poruchy						B. Druh a rozsah nápravného opatření	C. ** Naléhavost nápravného opatření
kód číselníku	poř. č.	popis	měrná jednotka	množství	odhad nákladů tis. Kč		
1	A1	nánosy, sedimenty v korytě, zdrži, nádrži,	m ³				
2	A2	břehová nátrž přirozeného koryta	m ³				
2	A3	výmol za opevněním břehu, dna,	m ³				
3	A4	břehové opevnění, včetně patky	m ²	108	1468	D3	C3
3	A5	břehové zdi	m ²				
3	A6	opevnění dna	m ²				
4	A7	ochranná hráz břehová, inundační,	m ³				
5	A8	stavební částí jezu, přehrad,	m ³				
6	A9	propust šterková, rybi	ks				
6	A10	manipulační uzávěr	ks				
6	A11	technologická část jezu, přehrad	ks				
6	A12	technické zázemí jezu, přehrad	ks				
7	A13	výmoly u příčných a stabilizačních objektů v korytech vodních toků	m ³				
8	A14	součást vodního díla: pilíř břehový, středový	m ³				
8	A15	poškození tělesa stabilizační ho práhu, stupně	m ³				
9	A16	dlažby do betonu na tělesech objektů	m ²				
10	A17	ostatní					
10	A17	ostatní					
10	A17	ostatní					
10	A17	ostatní					
10	A17	ostatní					

Pod kód 10 Ostatní spadají údaje, které nelze zahrnout do předchozích 9 konkrétních ukazatelů. Jmenovitě specifikované práce vložte do samostatných vložených řádků pod 10.

- * **Druh nápravného opatření:**
B1. provizorní zabezpečení poruchy
B2. dočasné zajištění funkce
B3. definitivní odstranění poruchy
B4. odstranění provizorního zabezpečení při povodni
B5. posudek
B6. ostatní

- ** **Naléhavost realizace nápravného opatření:**
C1. v roce 2024 - neodkladná
C2. v roce 2025
C3. ostatní

Příčiny, okolnosti vzniku závadného stavu (popis):

Ke vzniku povodňové škody došlo v důsledku působení průtoku, který dosáhl Q 20

Závažné důsledky trvání závadného stavu (popis):

OCHRANĚNÍ STABILITY SVAHU VT A PŘÍLEHLÉ KOMUNIKACE

Na základě místního šetření konaného dne 11.10.2024 v VRCHLABÍ komise konstatuje, že výše uvedená škoda je způsobená povodní z období 14. - 20. 9. 2024, a s navrženým druhem nápravného opatření v předpokládaném rozsahu souhlasí.

Povodňová škoda BUDE – **NEBUDE** odstraňována dle § 83 písm. m) vodního zákona.

Účastníci:

organ ochrany přírody:

LADA KOŽEJOVÁ

Podpis:

správce toku:

FRIDRICH MILAN

Podpis:

vodoprávní úřad:

HAVLÍČKOVÁ ANNA

Podpis:

další přítomní

Ing. Vladimír Vít

Podpis:

Ing. Jiří Janoš

Podpis:

předseda komise

Ing. Jiří Dostál

Podpis:

stavební rozpočtář

Ing. Eva Morkesová

Podpis:

Nehodící se škrtněte

Přílohy dle příkazu:

- fotodokumentace
nářez, situace
potvrzení o SPA *
potvrzení o nanesení *
další *

Celkový odhad nákladů na realizaci opatření zaokrouhleno na celé tis. Kč

1468

→ podzemletá svah. dlažba LB v dl. 50 m

odbourat degrad. beton se zbytky
 kam. dlažby obkladu
 + obnovit obklad tl. 0,25m
 do betonu

Nový bet. + obkl.
 tl. 0,25m
 Nová bet. patka
 1,80m
 1,20
 kotur 50 ks dl. 1,2, Ø32mm
 1,50

$$10 \times 1,5 \times 1,0 = 15 \text{ m}^3$$

jímkování 40x7,0 m

odvoz suti 15km

(např. Dolní Branná)

$$30 \times (0,80 + 0,80) = 48,0 \text{ m}^2$$
$$20 \times 0,5 = 10 \text{ m}^2$$

+ dobeton. základy 20 m^3

c) přespárování 100 m^2

Povodí Labe, státní podnik - povodňové škody září 2024

Povodňové škody

- PŠ ze září 2024 s popisem stručným
- PŠ z června 2013
- PŠ ze srpna 2010

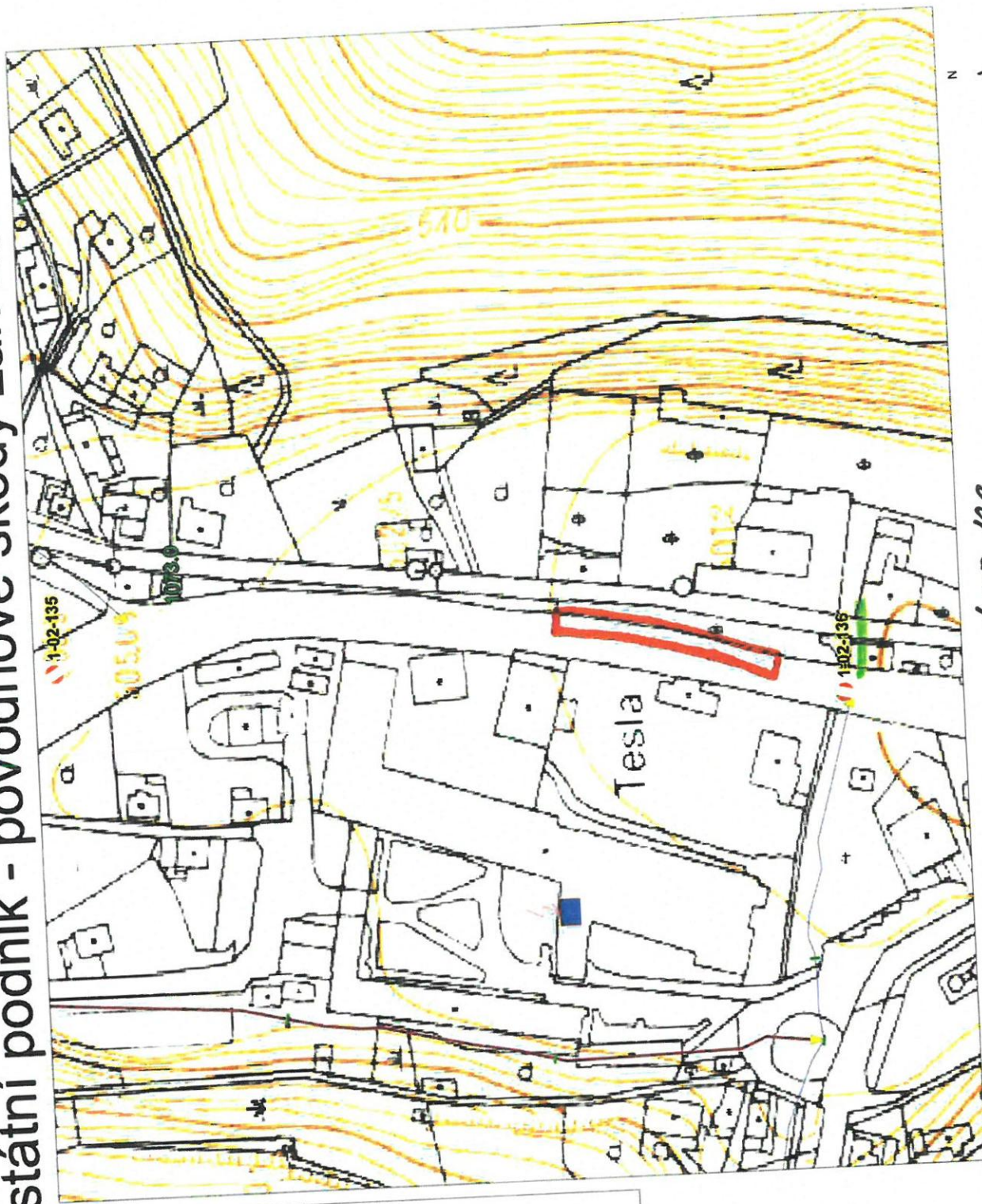
Jevy na toku

- Jez
- Objekt v korytě (stupně)
- Most
- Vodní elektrárna
- Hráz
- Hydrologická stanice
- Ochranná hráz úseku toku
- Úprava PT úseku toku

Vodní toky

- Anotace - popisy
- Rastrové podklady

Mapa 1:5 000



1-02-136

SCALE 1 : 2 000



Číslo protokolu: 1-02-136

IDVT:10100002 - Labe řKM 1072,750 - 1072,850



Dostál

předseda komise: Ing. Jiří Dostál